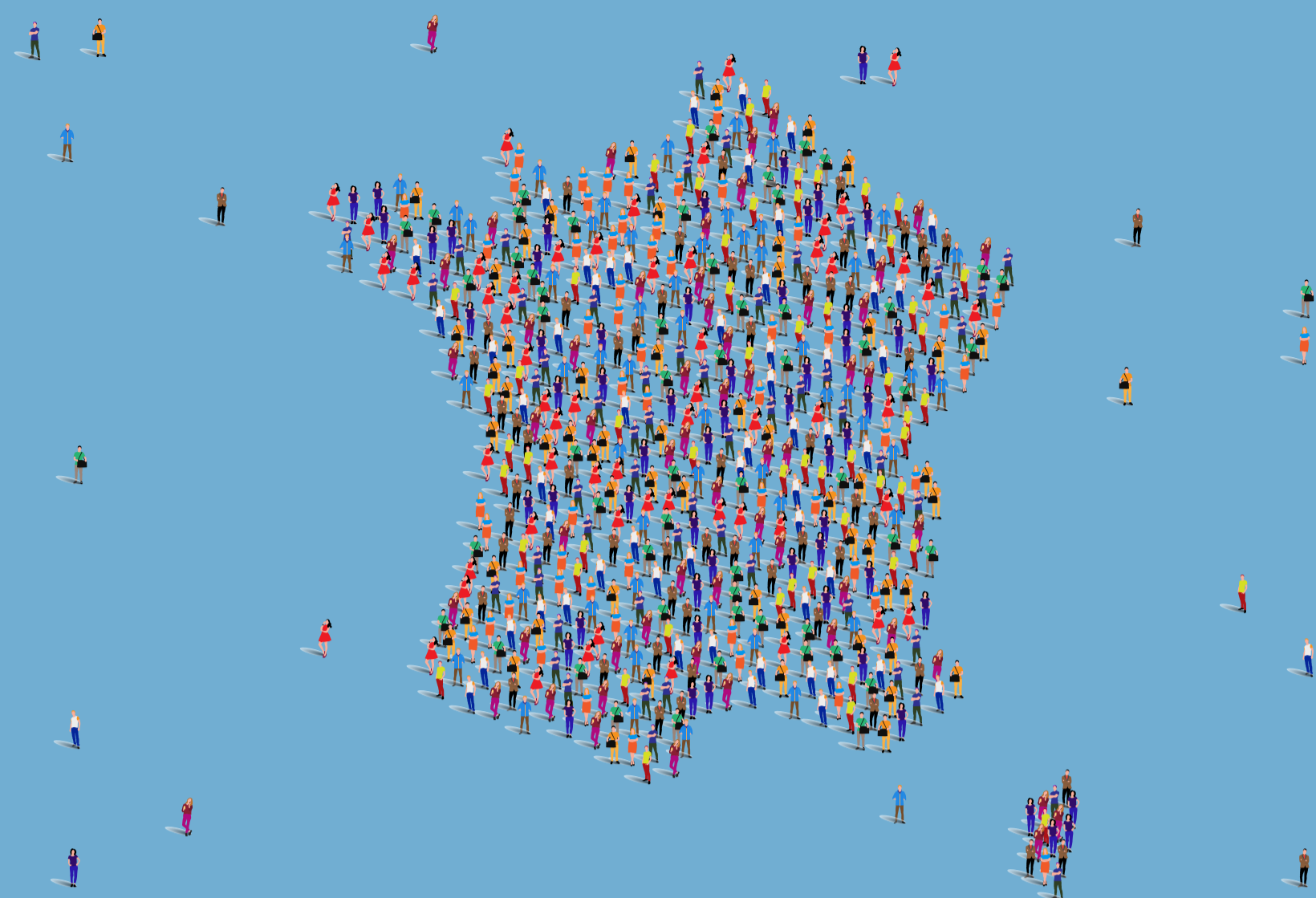


Participation à la PSC et attractivité des collectivités territoriales



Proposer une bonne couverture sociale à ses agents améliorerait l'attractivité des collectivités : c'est ce que révèle une étude menée auprès des décideurs des collectivités territoriales. Selon eux, leur participation à la protection sociale complémentaire (PSC) pourrait répondre à leurs problématiques d'attractivité en tant qu'employeur, tout en améliorant les conditions de travail de leurs agents.



88%

des décideurs territoriaux interrogés offrent une **participation financière à la PSC** de leurs agents.



92%

des décideurs interrogés estiment que cette contribution participe à la **motivation des agents**.

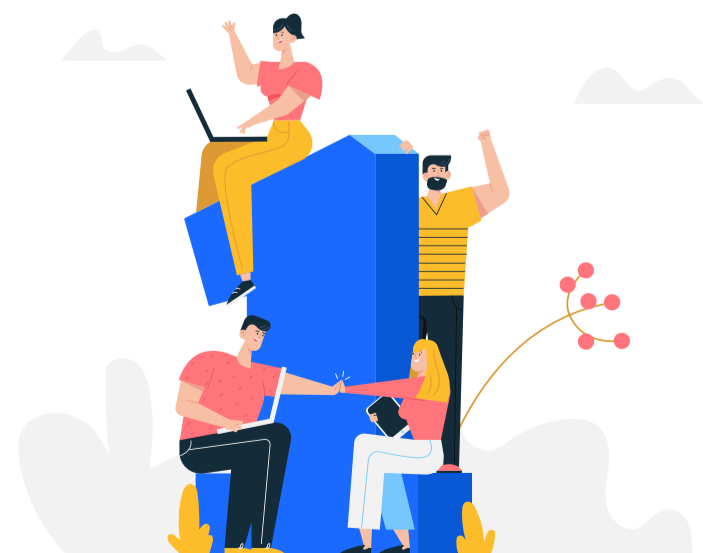


85 %

d'entre eux, pensent que cette participation contribue à **l'amélioration de la santé et des conditions de travail** des agents.

82%

des décideurs déclarent que cette participation a bonifié **la qualité du dialogue social** au sein de la collectivité.



94%

pensent que cette contribution financière améliore **l'attractivité de leur collectivité** en tant qu'employeur.